

algemeen

- alle maatvoering is aangegeven in millimeters (mm)
- kleuren zijn indicatief en kunnen afwijken van de werkelijkheid
- posities van installatiepunten zijn indicatief en kunnen afwijken van de werkelijkheid
- wijzigingen onder voorbehoud
- bij de tweede verdieping maatvoering aangegeven tot 1500+vl. lijn

bouwkundig

- hwa hemelwaterafvoer (exacte posities, zie geveltekeningen)
- gd. geluiddempend binnendeurkozijn met binnendeur
- inspectieluik
- technische zone (plaatsing van installatie onderdelen kan nog wijzigen)
- grind

elektrotechnische installaties

- wandcontactdoos met randaarde, 1 voudig
- wandcontactdoos met randaarde, 2 voudig
- schakelaar, enkelpolig
- schakelaar, serie
- schakelaar, wissel
- schakelaar met wandcontactdoos combinatie
- plafondlichtpunt (excl. armatuur)
- wandlichtpunt (excl. armatuur), hoogte 2,1m
- werkschakelaar zonnepanelen
- 2-fase aansluitpunt, tbv. elektrisch koken
- aansluitpunt, bedraad
- aansluitpunt, onbedraad
- rookmelder
- bedrukker
- schel / deurbel
- wandcontactdoor voor WTW-unit
- wandcontactdoos voor verdelers vloerverwarming
- aansluitpunt, onbedraad tbv warmte pomp

Aansluitpunten keuken conform 'nultekening'

verwarmingsinstallaties

- Verdelers vloerverwarming excl. omkasting
- thermostaat
- elektrische radiator, bijverwarming
- ruimte vloerverwarming
- Verdelers vloerverwarming incl. omkasting
- warmtepompinstallatie

waterinstallaties en binnenriolering

- aansluiting buitenkraan
- aansluiting koudwater
- aansluiting warmwater
- afvoerpunt binnenriolering
- opstelplaats wasmachine (aansluiting koudwater / afvoerpunt binnenriolering)
- opstelplaats wasdroger (afvoerpunt binnenriolering)
- hemelwaterafvoer plat dak

ventilatie- en luchtbehandelingsinstallatie

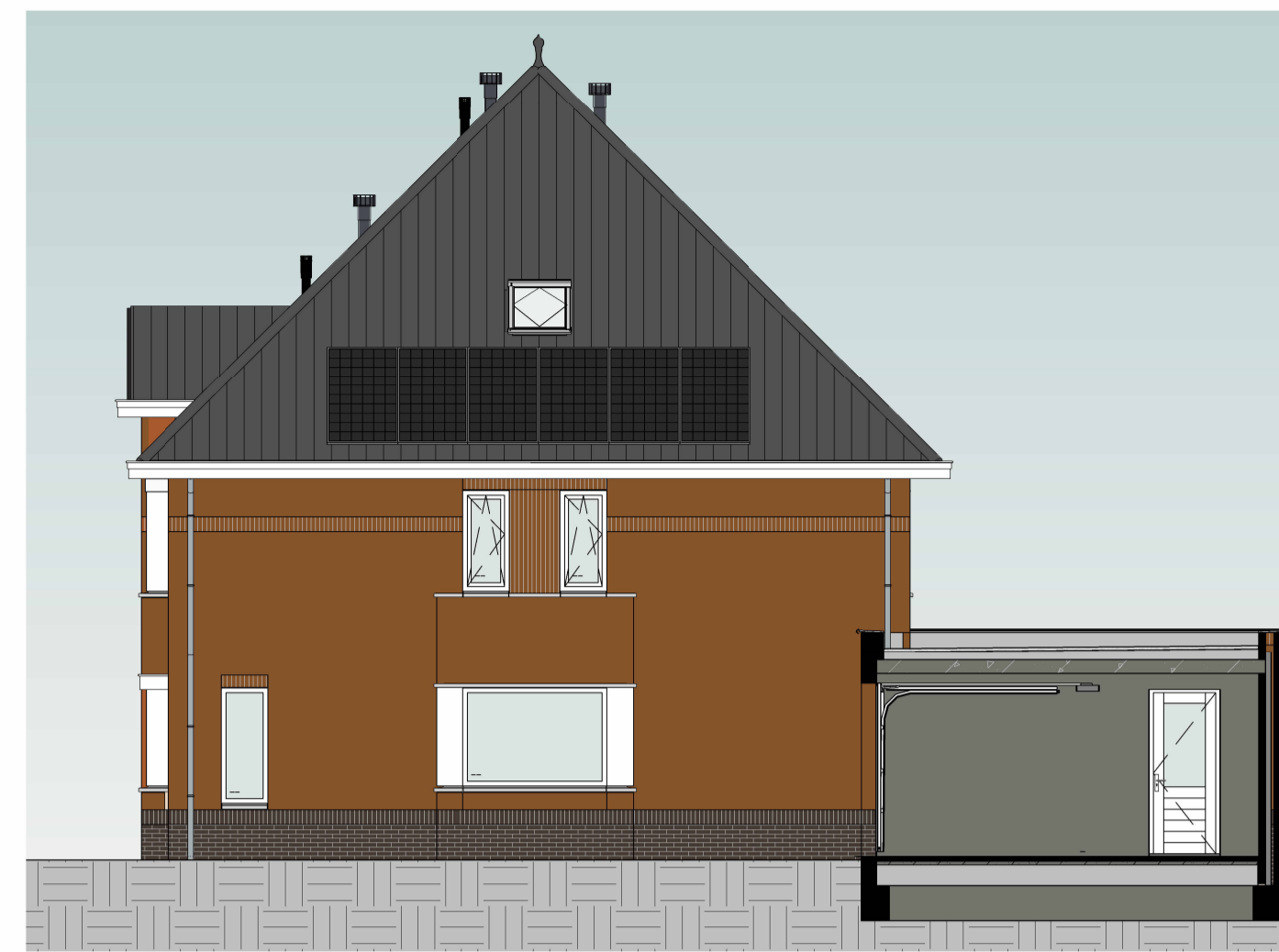
- ventilatie toevoer voorziening (rozet in plafond / wand)
- ventilatie afvoer voorziening (rozet in plafond / wand)
- 3 standen schakelaar
- WTW-unit
- Kanaalwerk in het zicht, boven de trap tegen o.k. dak (indicatief)
- kanaalwerk rond diameter 125-160mm



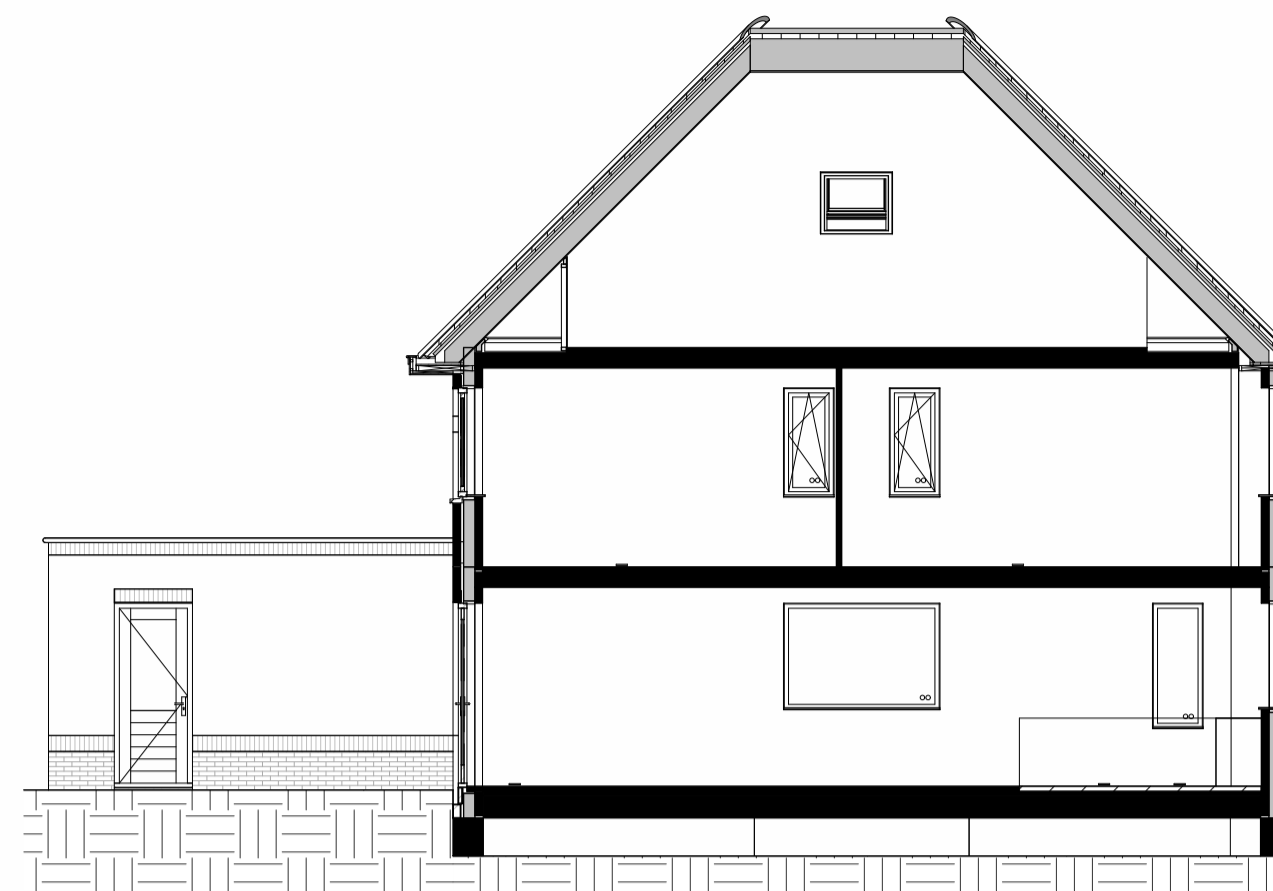
voorgevel
schaal 1:100



achtergevel
schaal 1:100



rechtgevel
schaal 1:100



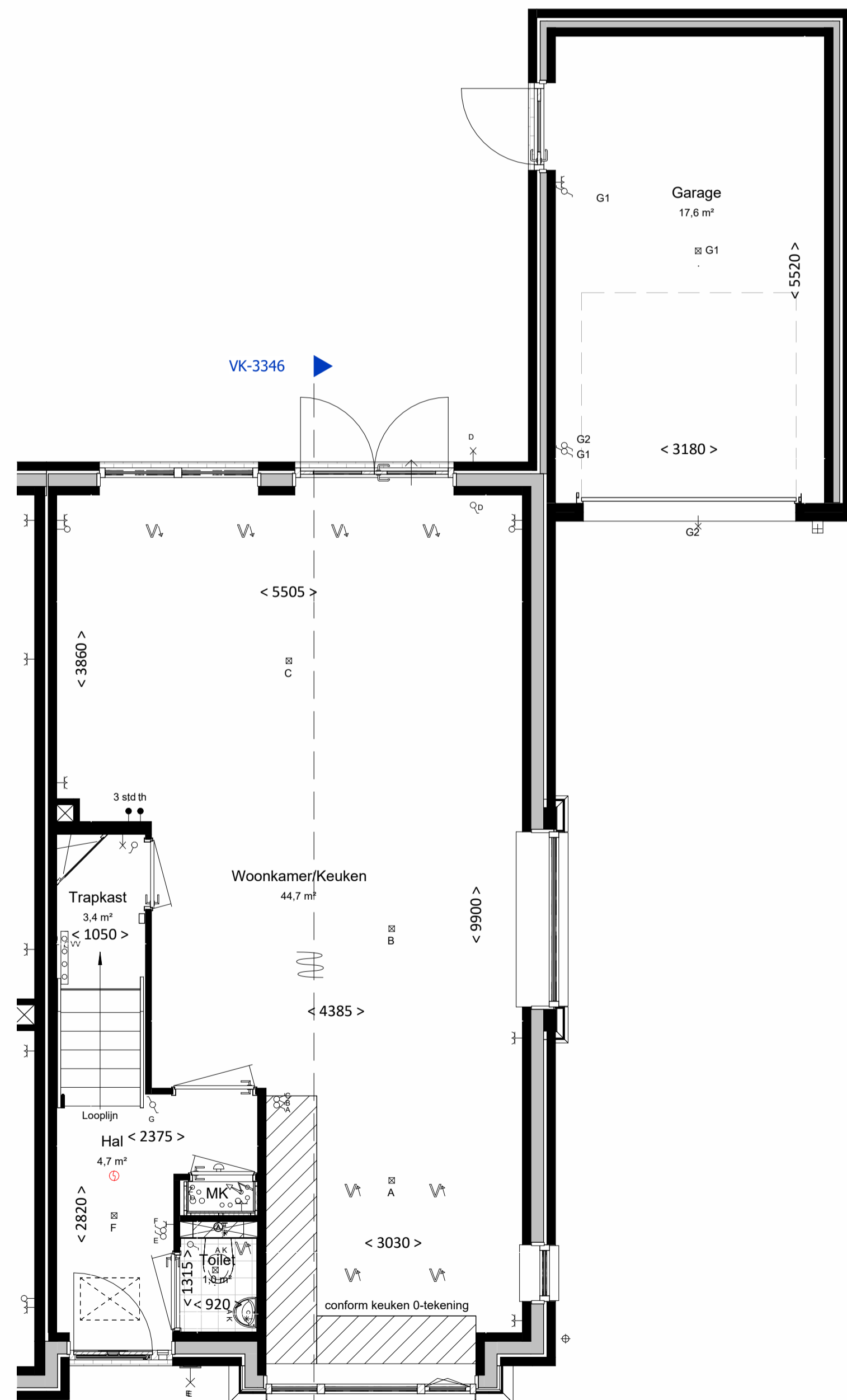
doorsnede
schaal 1:100



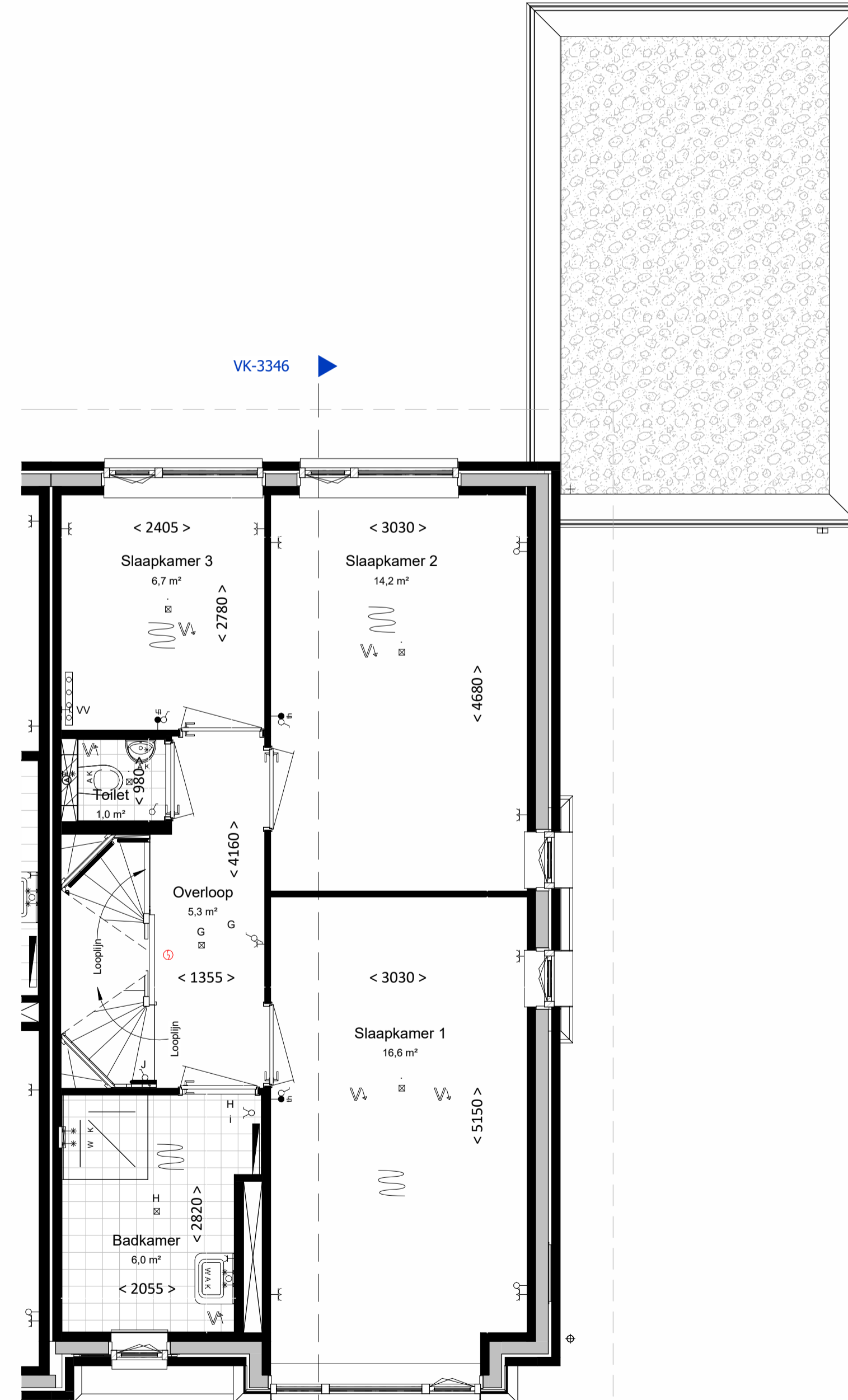
Kleur & materiaalstaat

Gevels

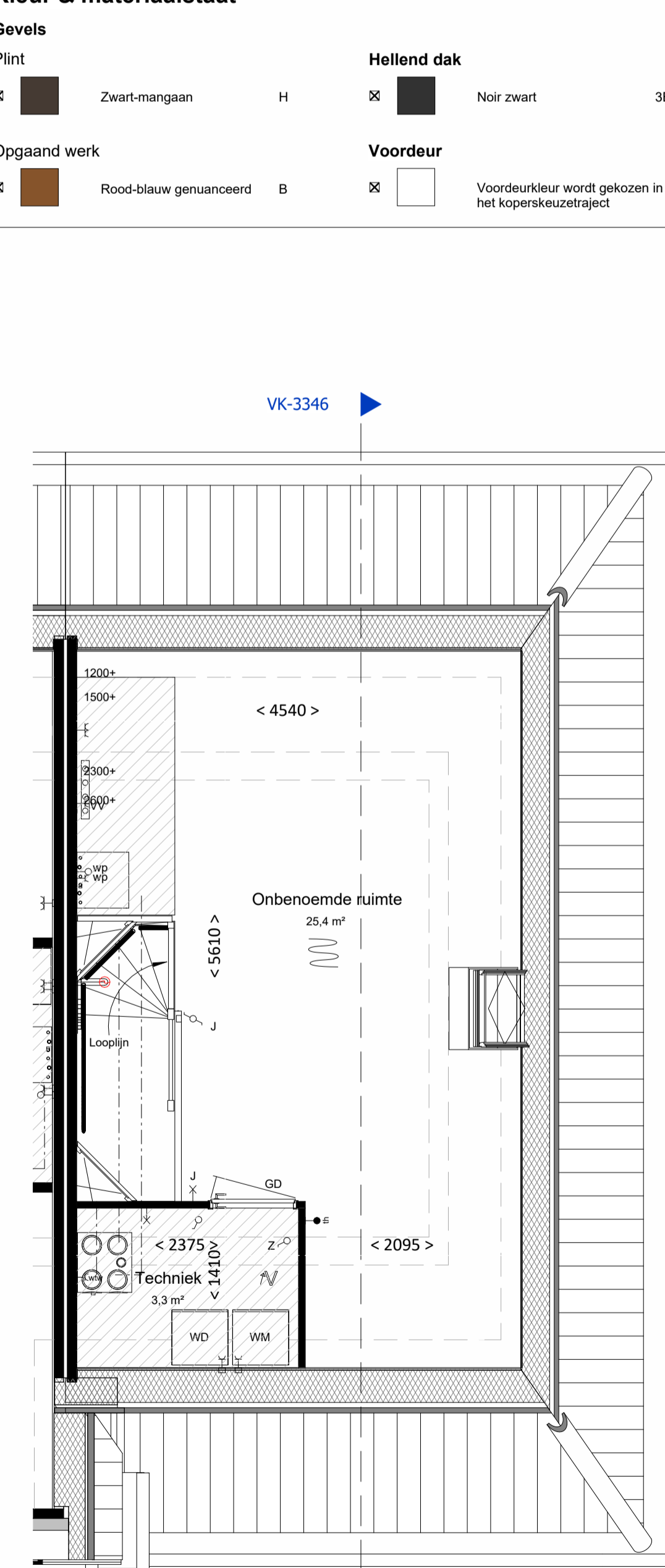
- Plint: Zwart-mangaan H
- Opgaand werk: Rood-blauw genuanceerd B
- Hellend dak: Noir zwart 3B
- Voerdeur: Voordeurkleur wordt gekozen in het koperskeuzetraject



begane grond
bk. vloer = P = 0
schaal 1:50



eerste verdieping
bk. vloer = 2900+
schaal 1:50



tweede verdieping
bk. vloer = 5800+
schaal 1:50

